

ダイワハウス施工、軽量鉄骨造2階建、築11年の築浅住宅!

前橋市
日吉町
4丁目

4LDK+納戸

中古戸建

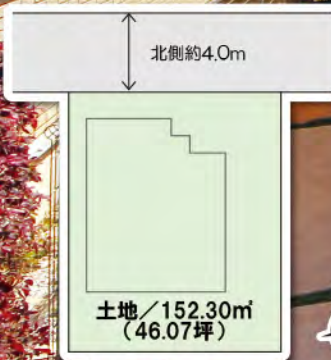
住宅情報通信 特別号



新価格
値下げ
しました

販売価格 **2,480**万円 (税込)

当社売主につき仲介手数料なし



売家
住宅情報館 高崎プラザ店
TEL 027-345-3100

建物36.62坪!

平成29年5月内外装リフォーム済で新品設備も多数。充実の設備・仕様を実際にお確かめください。

南向きのリビングは
通りから見え
プライバシーを保てます

当物件は、購入後の隠れた瑕疵による損害も保証する

JIO JIO既存住宅かし保険 加入済物件です (宅建業者用)

検査 + 保険 ▶ **良質な中古住宅**

当社は株式会社日本住宅保証検査機構の「JIO既存住宅かし保険」届出事業者です

- 保険付き住宅のポイント ●

①すまい給付金の対象 ②住宅ローン減税の対象

※給付には収入等その他条件がございます条件により給付が受けられない場合がございます

アパート・マンション・土地・建物

住宅情報館 高崎プラザ店 TEL.027-345-3100

〒370-0851 高崎市上中居町17-1 1F FAX.027-345-3101

ホームページ <http://www.tousyou7.co.jp>
メールアドレス rex@tousyou7.co.jp

■お問合せは…



本社 トウショウレックス株式会社 〒370-0851 群馬県高崎市上中居町17番地1 2F
TEL.027-345-3103 FAX.027-345-3102

支店 世田谷Office 〒154-0004 東京都世田谷区太子堂2丁目12番2号 T-one世田谷ビル8F
TEL.03-5787-8892 FAX.03-5787-5561

- 平成18年3月築（築11年）内外装リフォーム済!
- 食洗機、浄水器一体型水栓、キャビネット付!
- スーパー・コンビニ・ドラッグストアは約800m圏内にあり。その他、近隣商業施設充実!

平成29年5月 内外装リフォーム済!

- トイレ自動開閉式&温水洗浄便座付に新品交換(1・2F)
- キッチン浄水器一体型水栓&ガスコンロ新品交換
- 洗面化粧台シャワー水栓、新品交換(1・2F)
- 浴室シャワーホース・ヘッド、新品交換 ●クロス貼替え
- カラーTVモニターホン新品交換 ●室内クリーニング
- 1階床フローリング上貼り(LDK&廊下) ●網戸張り替え
- 外壁コーキング&高圧洗浄 ●各所補修・修理 …ほか多数



対面キッチン、2面採光のLDK。リビングとキッチンのコミュニケーションも良く、隣の和室6帖と連動して更に広く使うことも可能です。フローリング上貼り済



玄関ホールは吹抜けて開放的。窓も多く、自然光がたくさん入る明るい玄関です



リビング南側の窓には電動シャッター付。天候に関係なく、室内から開け閉め可能です



リビングと隣り合う和室6帖は、客間以外にもお子様の遊び場や家事スペースにも活用可能



人造大理石トップのシステムキッチン。3口ガスコンロ・キッチン水栓は新品交換済。キッチン背面キャビネットがあり、収納豊富。勝手口もあり換気も十分取れます



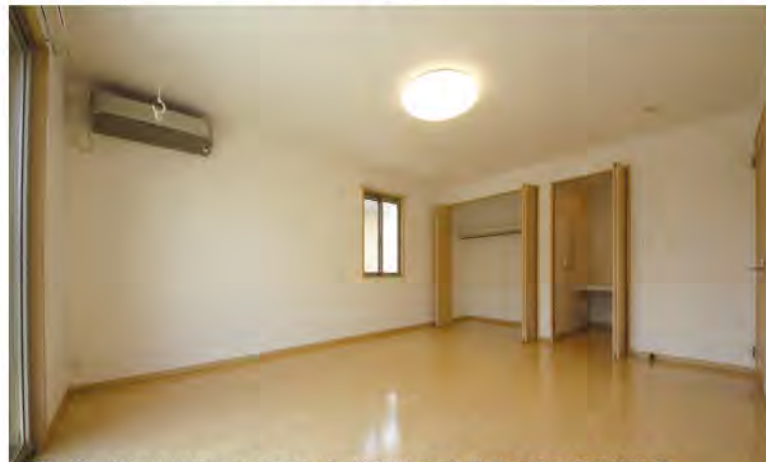
キッチン水栓は浄水器一体型に新品交換済。いつでも清潔なお水を使用できます



食洗機は家事負担を軽減。家族団らんの時間を増やしてくれます。節水でエコにも貢献



浴室暖房換気乾燥機付バスルーム。シャワーヘッド・ホース・水栓は新品交換済



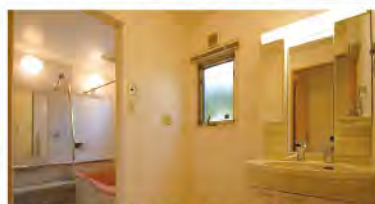
2階、南西側の主寝室。ご夫婦のベッドを置いても十分の広さがあります。2面採光、クローゼットと納戸で収納豊富。天井には室内干しポール、エアコン付



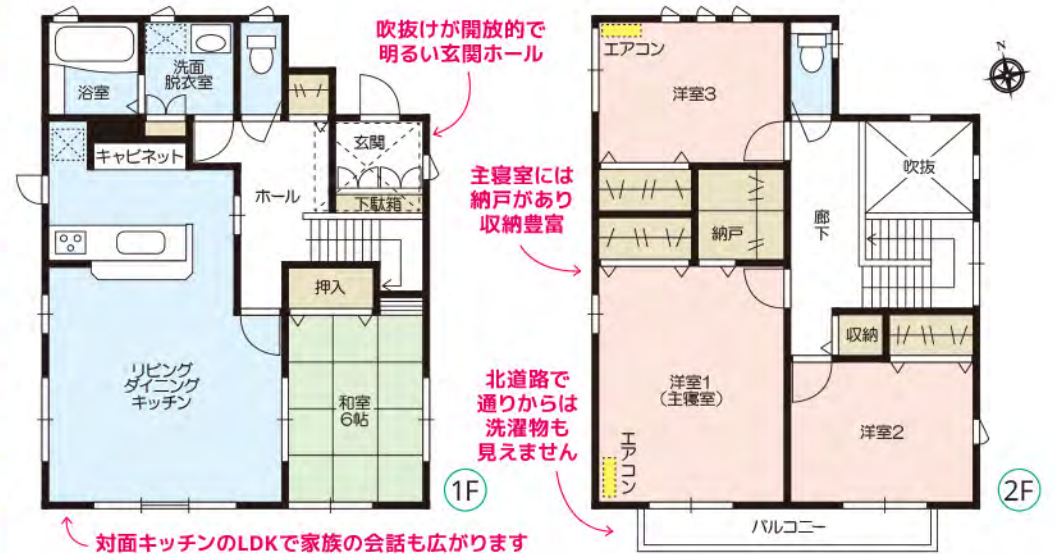
洗面脱衣室には、扉付の収納あり。浴室・洗面用品や着替えなどの収納に便利



※1階トイレ
トイレは1階・2階ともに、センサー自動開閉式フタ&温水洗浄便座付に新品交換済



室内洗濯機置場のある洗面脱衣室。三面鏡タイプのシャワー付洗面台あり



小中学校、幼稚園も近く、近隣商業施設充実、お子様のいるご家族も安心の住環境。東部バイパスより約210m、国道17号線より約850mと車でのアクセスも良好。

周辺環境・案内	商業施設・医療・ほか	距離	教育施設	距離	金融機関・他	距離
セブンイレブン前橋若宮町店	約450m	前橋市立若宮小学校	約500m	前橋市立若宮小学校	約700m	
セブンイレブン前橋三俣3丁目店	約550m	国立群馬大学教育学部附属小学校	約700m	国立群馬大学教育学部附属小学校	約700m	
ヤオコー前橋日吉店	約800m	前橋市立みずき中学校	約550m	前橋市立みずき中学校	約700m	
前橋リリカ	約800m	前橋市立まえばし幼稚園	約700m	前橋市立まえばし幼稚園	約700m	
フードマーケットカスミ前橋リリカ店	約800m	群馬大学教育学部付属幼稚園	約800m	群馬大学教育学部付属幼稚園	約800m	
フレッシュクラシード若宮	約1000m	きりのこ保育園	約850m	きりのこ保育園	約850m	
ヤマダ電機テックランドNew前橋本店	約160m	前橋日吉郵便局	約210m	前橋日吉郵便局	約210m	
スギドラッグ日吉店	約700m	しのめ信用金庫若宮支店	約160m	しのめ信用金庫若宮支店	約160m	
ウエルシア前橋北代田店	約750m	群馬銀行日吉出張所	約800m	群馬銀行日吉出張所	約800m	
群馬大学医学部附属病院	約1100m	東和銀行前橋北支店	約1100m	東和銀行前橋北支店	約1100m	
前橋北病院	約1300m	山形公園	約500m	山形公園	約500m	

●所在地/前橋市日吉町4丁目12番13 ●交通/JR両毛線「前橋」駅より約2700m(徒歩約34分) ●土地面積/152.30㎡(46.07坪) ●建物面積/121.09㎡(36.62坪) ●1F:63.09㎡・2F:58.00㎡ ●建物構造/軽量鉄骨造スレート葺2階建 ●間取/4LDK+納戸 ●築年月/平成18年3月 ●地目/宅地 ●都市計画/市街化区域/用途地域/第1種住居地域 ●建ぺい率/60% ●容積率/200% ●道路幅員/北側約4.0m公道(間口:北約11.0m) ●設備/公営水道・公共下水・東京ガス(現況) ●東京電力(現況) ●駐車場/縦列2台分 ●引渡し/相談 ●備考/景観計画区域、建築基準法第22条区域 ●取引態様/売主