

桐生市
川内町

4LDK
+S(納戸)
+ロフト付
中古戸建

住宅情報通信 特別号

敷地89.40坪、駐車並列4台可! 建物42.95坪の4LDK+納戸+ロフト付!

外観には一部タイル、
外構にはレンガ・天然石を使用。
ヨーロッパテイスト溢れる、
アンティーク調の家を
実際にご覧ください。

平成29年7月
内外装リフォーム済

詳しくは裏面もご覧ください

新価格

値下げ
しました

販売
価格 **2,290** (税込) 万円

当社売主につき仲介手数料なし

内外装リフォーム済で新品設備も多数設置。
建物南側には庭があり、南向きのLDKは日中の陽当たりも良好。
小・中学校、保育園、幼稚園も程近く、登下校や送り迎えも安心。
緑豊かで閑静な住宅地内は車通りも少なく、子育て環境も良好。

当物件は、購入後の隠れた瑕疵による損害も保証する

JIO JIO既存住宅かし保険 加入済物件
(宅建業者用)

検査 + 保険 ▶ 良質な中古住宅

当社は株式会社日本住宅保証検査機構の「JIO既存住宅かし保険」届出事業者です

● 保険付き住宅のポイント ●

① すまい給付金の対象 ② 住宅ローン減税の対象

※給付には収入等その他条件がございます条件により給付が受けられない場合がございます



駐車スペースは並列4台分。閑静な住宅地内は車通りも少なく、北側約5.4m道路に面して車のすれ違いや出し入れもスムーズ。



天然石やタイルを使用した重厚感のある玄関ポーチ。ヨーロッパの街並みをイメージさせる飽きのこない造りです。



リビング階段と吹抜けにより、2階の階段上からもお互いを感じることができる安心感と開放感のある家

アパート・マンション・土地・建物
住宅情報館高崎プラザ店

〒370-0851 高崎市上中居町17-1 1F FAX.027-345-3101

国土交通大臣(3)第7347号(公社)首都圏不動産公正取引協議会加盟 (一社)群馬県宅地建物取引業協会

■お問合せは…

TEL.027-345-3100

ホームページ <http://www.tousyou7.co.jp>

メールアドレス rex@tousyou7.co.jp



本社 トウショウレックス株式会社
支店 世田谷Office

〒370-0851 群馬県高崎市上中居町17番地1 2F
TEL.027-345-3103 FAX.027-345-3102

〒154-0004 東京都世田谷区太子堂2丁目12番2号 T-one世田谷ビル8F
TEL.03-5787-8892 FAX.03-5787-5561

- **外観一部タイル、外構にはレンガ・天然石を使用した落ち着いた外観!**
- **自動開閉式トイレ・キッチン水栓・TVモニターホンなど新品設備多数!**
- **吹抜けのリビング、リビング階段がさらに開放感のある空間を演出!**
- **納戸3帖、階段下収納、2階各居室にはロフトがあり、収納も豊富!**



天然石やレンガを多数使用したヨーロピアンテイスト溢れる外観と外構により、重厚感あふれるのこないアンティーク調の家。内外装リフォーム済で新品設備も多数。



吹抜けの天井部分にはシーリングファンがあり、室内の空調・温度をコントロール



玄関南側には洗面の納戸3帖があり、ベビーカーやゴルフバッグなどの収納にも便利



吹抜け部分にも窓があり採光良好。日差しもたっぷりの明るいリビングです



勾配天井のダイニングに光が反射し、開放感とともにやわらかな光を食卓に届けてくれます



人造大理石トップのシステムキッチン。浄水器一体型&3口コンロは新品交換済。対面式でリビングダイニングとのコミュニケーションも広がります。勝手口もあり



新品交換済のキッチン水栓は浄水器一体型。いつでも浄水が使用できます



キッチン背面にはキャビネット収納あり。ガラス扉は開かず食器類が確認できます



洗面脱衣室は2.8帖と広々。洗面化粧台のシャワー水栓は新品交換済です



1.25坪タイプの浴室。シャワー水栓、鏡は新品交換済。浴槽内に泡を発生できます



2階南東側の主寝室。2面採光で明るく、北側の壁にはクローゼット収納あり。専用のロフト4.5帖は物置や書斎、趣味のスペースなど様々な用途に活用できます



2階主寝室には専用ロフトあり。勾配天井の天窓からは星空を眺望することもできます



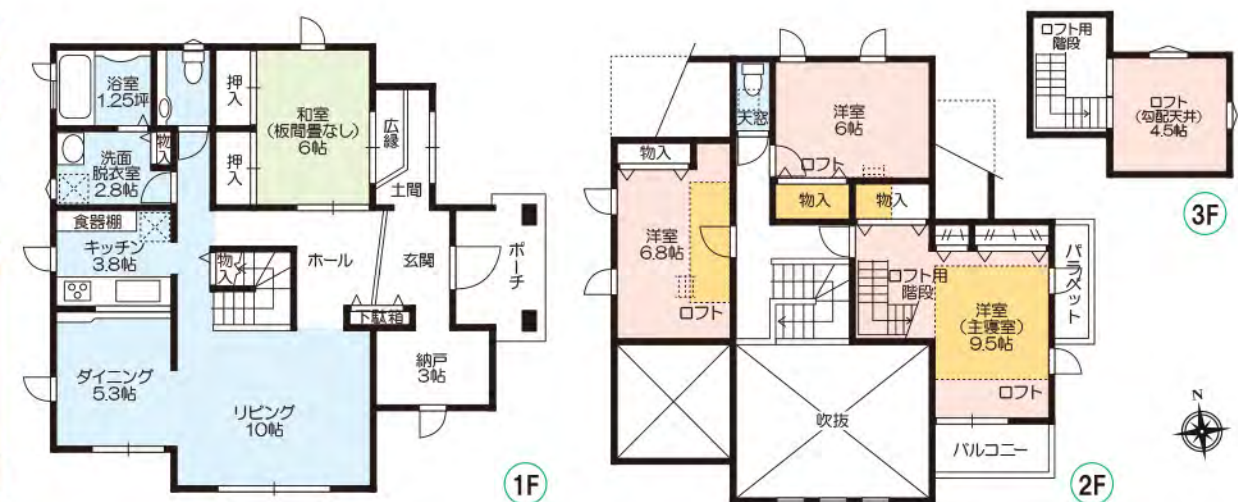
1階・2階ともに新品交換済。自動開閉式&温水洗浄便座付。1階は手洗い水栓もありです



1階には板間の和室あり。押入下の空間には石を敷き、旅館のような特別感を演出



2階、北側の洋室6帖。クローゼット収納の上にはロフトあり、天井が高く開放的な室内



- 平成29年7月 内外装 リフォーム済
- トイレ自動開閉式&温水洗浄便座に新品交換(1F・2F)
 - キッチン水栓浄水器一体型に新品交換
 - キッチンガスコンロ、新品交換
 - 浴室シャワー・ヘッド・鏡、新品交換
 - TVモニターホン新品交換
 - クロス貼替え
 - 網戸・障子・襖貼替え
 - 洗面化粧台水栓、新品交換
 - 外壁一部塗装・高圧洗浄
 - 各所補修・修理・メンテナンス
 - ルームクリーニング
 - 草刈り
 - キッチン水栓浄水器一体型に新品交換
 - 洗面化粧台水栓、新品交換
 - 外壁一部塗装・高圧洗浄
 - …ほか多数



いつでもご案内いたします。
ご希望の日時をお気軽にお問合せください。
Tel.027-345-3100

緑豊かで閑静な住宅地内です。車通りも少なく子育て環境も良好。
国道122号線まで約1600m(車で約5分)と、大間々・前橋へのアクセスも良好。

●所在地/桐生市川内町4丁目304番2、427番9●交通/わたらせ渓谷鐵道「大間々」駅より約1,700m(徒歩約22分)●土地面積/295.54㎡(89.40坪)●建物面積/142.01㎡(42.95坪)●1F:84.05㎡・2F:50.51㎡・3F:7.45㎡(ロフト)●建物構造/木造瓦葺3階建●間取/4SLDK+ロフト※Sは納戸●築年月/平成15年12月●地目/宅地●都市計画/市街化区域●用途地域/準工業地域●建ぺい率/60%●容積率/200%●道路幅員/北側約5.4m公道(間口:約14.3m)●設備/公営水道・浄化槽・都市ガス・東京電力(現況/変更可)●駐車場/4台●引渡し/相談●備考/景観計画区域、建築基準法第22条区域、平成29年7月内外装リフォーム済●取引態様/売主	セゾンイレブンス桐生川内3丁目店 約1400m	ウエルシア桐生川内店 約1400m	群馬銀行大間々支店 約2000m
	ローンわたらせ大間々駅前店 約1700m	ドラッグスギ新大間々店 約2300m	しのめ信用金庫大間々支店 約2100m
	ペイシア大間々ショッピングセンター 約2300m	セキチュー大間々店 約3900m	桐生信用金庫大間々支店 約2200m
	スーパー森 約400m	桐生市立川内小学校 約1600m	桐生市役所 約5200m
	フジマート大間々店 約2600m	桐生市立川内中学校 約1900m	桐生市民スール 約2500m
	ペイシア大間々店 約2600m	上の台保育園 約1300m	大間々カントリー倶楽部 約5300m
	カスミ桐生相生店 約3600m	桐生市立川内南幼稚園 約1600m	藤井クリニック 約400m