

玉村町
樋越
3LDK+S
(納戸)
中古戸建

住宅情報通信 特別号

ダイワハウス施工、軽量鉄骨造2階建! 築8年の築浅住宅!

月々の返済は5万円台!
リビングには蓄熱暖房機あり!
オール電化!リフォーム済!

値下げ
しました

販売価格 **2,080** (税込) 万円

当社売主につき仲介手数料なし

住宅ローン返済例 2,080万円借入/金利0.775%

月々均等払いの場合
月々 **56,559** 円
ボーナス月加算 **0** 円

※地方銀行 紹介ローン 全期間重視コース保証料一括払方式変動金利
※返済期間35年 融資金額 50万円以上8,000万円以内
※審査の結果融資が受けられない場合がございます ※別途諸費用がかかります

当物件は、購入後の隠れた瑕疵による損害も保証する

JIO 既存住宅かし保険 加入済物件です
(宅建業者用)

検査 + 保険 ▶ 良質な中古住宅

当社は株式会社日本住宅保証検査機構の「JIO既存住宅かし保険」届出事業者です

● 保険付き住宅のポイント ●

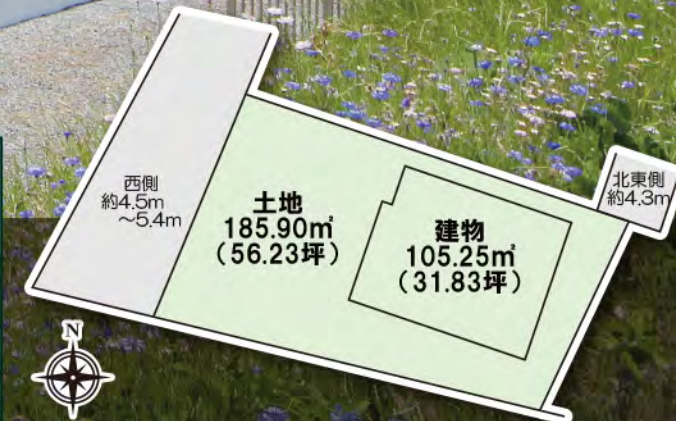
① すまい給付金の対象 ② 住宅ローン減税の対象

※給付には収入等その他条件がございます条件により給付が受けられない場合がございます

●所在地/群馬県佐波郡玉村町樋越1586-5 ●交通/JR両毛線「駒形」駅より約5,300m(徒歩67分) ●土地面積/185.90㎡(56.23坪) ●建物面積/105.25㎡(31.83坪) ●1F:52.21㎡・2F:53.04㎡ ●建物構造/軽量鉄骨造スレート葺2階建 ●間取/3LDK+S(納戸) ●築年月/平成21年6月 ●地目/宅地 ●都市計画/市街化区域 ●用途地域/第1種中高層住居専用地域 ●建ぺい率/60% ●容積率/200% ●道路幅員/西側約4.5~5.4m公道、北東側約4.3m位置指定道路 ●現況/空家 ●設備/公営水道・公共下水・東京電力(現況) ●駐車場/3台分 ●引渡し/相談 ●備考/オール電化住宅、景観計画区域、平成29年5月内外装リフォーム済 ●取引態様/売主



駐車スペースはゆったり並列3台分あり



アパート・マンション・土地・建物
住宅情報館高崎プラザ店 TEL.027-345-3100
〒370-0851 高崎市中居町17-1 1F FAX.027-345-3101
ホームページ <http://www.tousyou7.co.jp>
メールアドレス rex@tousyou7.co.jp



本社 トウショウレックス株式会社 〒370-0851 群馬県高崎市中居町17番地1 2F
TEL.027-345-3103 FAX.027-345-3102
支店 世田谷Office 〒154-0004 東京都世田谷区松木2丁目12番2号
TEL.03-5787-8892 FAX.03-5787-5561
軽井沢リゾートギャラリー 〒389-0102 長野県北佐久郡軽井沢町軽井沢1272番地9
TEL.0267-41-1126 FAX.0267-42-0570

- **オール電化、IHキッチン、自動開閉式トイレ、浴室暖房乾燥機、蓄熱暖房機など充実設備!**
- **WIC、SIC、納戸、パントリー、階段下など収納豊富!**
- **築8年! 利根川近く、自然豊かで閑静な住宅地!**

平成29年5月 内外装リフォーム済!

- トイレ自動開閉式&温水洗浄便座に新品交換
- キッチン水栓&IHクッキングヒーター新品交換
- 浴室シャワー・水栓・鏡・小物入れ新品交換
- TVモニターホン新品交換 ● クロス貼替え
- 洗面・トイレ、クッションフロア貼替え
- 外壁・屋根高圧洗浄 ● 各所補修・修理・メンテナンス
- ルームクリーニング ● 庭木剪定・草刈り …ほか多数



南西向きのLDKは3面採光で陽当り・風通しも良好。蓄熱暖房機、エアコン付。対面キッチンでキッチンとリビングのコミュニケーションも広がります



人造大理石トップのシステムキッチン。新品交換済のIHクッキングヒーターと浄水器一体型水栓付。洗米や食材洗いなど、いつでも清潔なお水を使用できます



2階、東側の洋室。2面採光、シックなフローリングが落ち着いた空間を演出。室内南側の天井には室内干しユニット、北側には納戸あり。



新品交換済のIHクッキングヒーター。お料理後のお手入れも楽々、清潔を保てます



キッチン背面には可動棚のパントリー収納と中央に意のあるキャビネット収納あり



トイレは自動開閉式フタ&温水洗浄便座付に新品交換済。腰への負担を軽減してくれます



三面鏡タイプのシャワー付洗面台のある洗面脱衣室。窓もあり換気也十分です



2階、東側洋室の納戸内部。壁に沿って可動式の収納棚があり、スッキリ収められます



2階、南西側の洋室。2面採光、クローゼット収納は1間分あり



蓄熱暖房機で足元から室温をコントロール。エアコンと連動して室内温度を保ちます



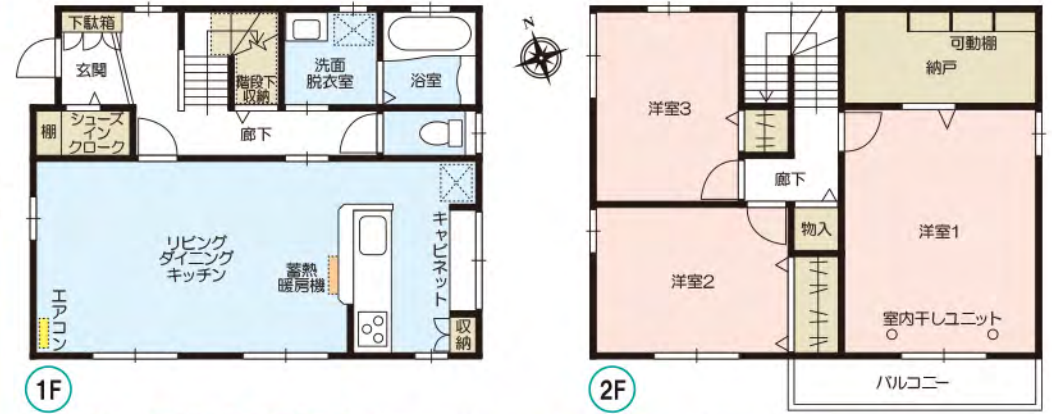
新品交換済のカラーTVモニターホン。突然の来客対応も安心です



玄関内には可動棚のシューズインクローゼットあり。ベビーカーやゴルフバッグも楽々入る広さです



浴室暖房換気乾燥機付バスルーム。浴室シャワー・鏡・小物入れは新品交換済



- ★ 月々の返済は5万円台と賃貸からの住替えをお考えの方にも
- ★ 全居室2面採光で陽当り・通風しも良好、蓄熱暖房機は足元から空調をコントロール



伊勢崎・高崎・前橋みなみモールへも行きやすい立地。国道354号まで約2.4km、関越道「玉村スマートIC」約5.3km、北関東道「前橋南IC」4.4km

周辺環境・案内	商業施設・公共施設	教育施設	金融機関	医療機関
セブンイレブン伊勢崎東上之宮町店	約1700m	玉村町立上陽小学校	玉村町立玉村中学校	約2200m
ファミリーマート玉村町福島店	約1800m	玉村町立玉村小学校	玉村町立第3保育所	約1900m
ファミリーマート玉村町福島店	約2100m	玉村おひさま保育園	フェリーチェ認定こども園	約1900m
JA佐波伊勢崎		玉村町立第3保育所	玉村町立第3保育所	約2200m
ファーマーズマーケットからかぜ	約2300m	玉村上福島簡易郵便局	高崎信用金庫玉村支店	約850m
スロムナード両水 玉村店	約2600m	高崎信用金庫玉村支店	東和銀行玉村支店	約3100m
フレッシュ玉村店	約2700m	アイオー信用金庫玉村支店	桐生信用金庫玉村支店	約3300m
とりせん玉村店	約3000m	岡本医院	岡本眼科クリニック	約700m
玉村ショッピングプラザ	約3900m	古作クリニック玉村分院	ひぐち内科歯科クリニック	約1800m
マルエドドラッグ玉村福島店	約2600m			約2000m
ウエルシア薬局玉村店	約3000m			
ファッションセンターしまむら玉村店	約2100m			
玉村町役場	約2400m			
玉村町文化センター	約2800m			