

桐生市
広沢町
3丁目

3LDK+納戸
+事務所

中古事務所
併用住宅

住宅情報通信 特別号

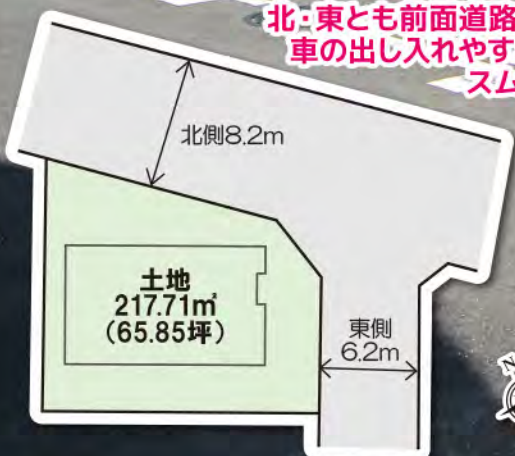
積水ハウス施工、軽量鉄骨造2階建、建物51.21坪!

北東角地、駐車3台可!

リフォーム済で新品設備も多数!
1階は事務所やフリースペース
子ども部屋など多目的に活用可能!

主な生活スペースは2階のため
プライバシーを確保し、
平屋感覚で生活できる!

北・東とも前面道路幅も広く
車の出し入れやすれ違いも
スムーズです



新価格
値下げ
しました

販売価格 **1,750** (税込) 万円

当社売主につき仲介手数料なし

当物件は、購入後の隠れた瑕疵による損害も保証する

JIO JIO既存住宅かし保険 加入済物件です
(宅建業者用)

検査 + 保険 ▶ **良質な中古住宅**

当社は株式会社日本住宅保証検査機構の「JIO既存住宅かし保険」届出事業者です

● 保険付き住宅のポイント ●

① すまい給付金の対象 ② 住宅ローン減税の対象

※給付には収入等その他条件がございます条件により給付が受けられない場合がございます

お支払い例 1,750万円借入：金利0.775%

月々均等 35年払いの場合 **月々 47,586 円**

ボーナス月加算 0 円

※地方銀行 紹介ローン 全期間重視コース保証料一括払方式変動金利
※返済期間35年 融資金額 50万円以上8,000万円以内
※融資には審査がございます ※別途諸費用がかかります



1階は机やキャビネットを置いて事務所として活用したり、各種お稽古教室や家族のフリースペース、子供部屋など、アイデア次第で多目的に活用できます。



駐車スペースは建物南西側・東側・北側にも駐車可能。東側道路は6.2mあり、車の出し入れもスムーズに行えます。



主な生活スペースとなる2階LDKは南西向きで陽当たり良好。北東角地で通りからリビングも見えずプライバシーも保てます。

月々4万円台で購入可能!

●所在地/群馬県桐生市広沢町3丁目4293番地13 ●交通/東武桐生線「新桐生」駅より約1500m(徒歩約19分) ●土地面積/217.71㎡(65.85坪) ●建物面積/169.31㎡(51.21坪) ●1F:84.17㎡・2F:85.14㎡ ●建物構造/軽量鉄骨造スレート葺2階建 ●間取/3LDK+事務所 ●築年月/平成10年10月 ●地目/宅地 ●都市計画/市街化区域 ●用途地域/第1種低層住居専用地域 ●建ぺい率/50% ●容積率/80% ●道路幅員/北側約8.2m公道、東側約6.2m(間口:北側約15.0m、東側約7.3m) ●設備/公営水道・公共下水・東京電力(変更可) ●都市ガス ●駐車場/3台分 ●引渡し/相談 ●備考/景観計画区域、建築基準法第22条区域、宅地造成規制区域内 ●取引態様/売主

アパート・マンション・土地・建物

住宅情報館高崎プラザ店

〒370-0851 高崎市上中居町17-1 1F FAX.027-345-3101

国土交通大臣(3)第7347号(公社)首都圏不動産公正取引協議会加盟 (一社)群馬県宅地建物取引業協会

●お問合せは…

TEL.027-345-3100

ホームページ <http://www.tousyou7.co.jp>

メールアドレス rex@tousyou7.co.jp



本社 トウショウレックス株式会社 〒370-0851 群馬県高崎市上中居町17番地1 2F TEL.027-345-3103 FAX.027-345-3102

支店 世田谷Office 〒154-0004 東京都世田谷区太子堂2丁目12番2号 T-one世田谷ビル8F TEL.03-5787-8892 FAX.03-5787-5561

- ◆ **自動開閉式トイレ、2階キッチン一式、洗面化粧台、ほか新品設備を多数設置!**
- ◆ **積水ハウス施工の軽量鉄骨造、主に生活は2階で、プライバシーを守り、陽当り良好!**
- ◆ **1階は事務所や多目的なフリースペースとして、様々な活用いただけます!**
- ◆ **国道50号線まで約550m、東武桐生線「新桐生」駅まで約1500mとアクセス良好!**



システムキッチンは新品入替え。ステンレストップは錆や汚れに強くお手入れも楽々。リビングの様子も見渡せる対面式キッチンでコミュニケーションも広がります



キッチン水栓はセンサー式水栓で手をかざすだけで出し止め可能。お料理中なども便利です



食洗機は家事負担を軽減し、節水にも貢献。家族団らんの時間を増やしてくれます



キッチン背面にはキャビネット収納あり。食器やキッチン家電もスッキリ収納できます



新品交換済のカラーTVモニターホン。突然の来客対応も安心です



南西向きLDKは日中も陽当り良好。対面式キッチンでリビング側からはキッチンは見えず、突然の来客時など、動線からもキッチンが見られることはありません



新品交換済の三面鏡タイプのシャワー付洗面化粧台。洗髪やボウルの掃除にも便利



シャワーヘッド・鏡は新品交換済。オートバスでいつでもあたためたかなお風呂に入れます



1階西側の洋室は長方形の広々スペース。机やキャビネット収納を配置した事務所、各種教室やクリニックなど、アイデア次第で様々な活用いただけます



※2階トイレ
トイレは1階・2階ともに新品交換済。センサー式の自動開閉フタ&温水洗浄便座付



南西向きで日中も陽当りの良いバルコニー。洗濯機のある洗面からの動線もスムーズです



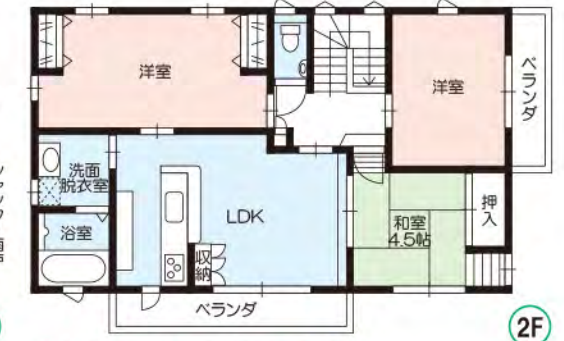
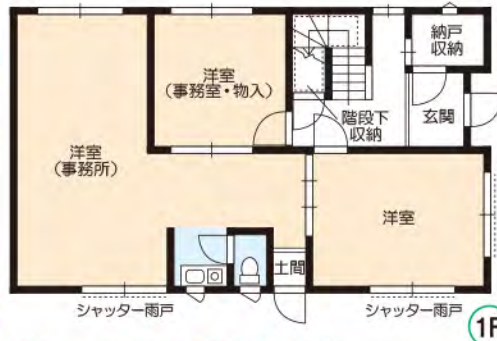
玄関内には土間続きの納戸収納あり。シューズクロークや外で使う物の収納に便利



シャッター雨戸は雨風を防ぐだけでなく、防犯面でも安心感があります

平成29年9月
内外装
リフォーム済

- トイレ自動開閉式&温水洗浄便座に新品交換(1F・2F)
- 2Fシステムキッチン、新品入替え(浄水器一体型水栓・3口ガスコンロ付)
- 浴室シャワー・ヘッド・鏡、新品交換 ● シャワー付洗面化粧台、新品交換 ● 畳表替え
- カラーTVモニターホン、新品交換 ● 室内クロス貼替え ● 網戸・障子・襖貼替え
- トイレ・洗面脱衣室、床クッションフロア貼替え ● 外壁一部補修・塗装・高圧洗浄
- 各所補修・修理・メンテナンス ● ルームクリーニング …ほか多数



積水ハウス施工の軽量鉄骨2階建
1階は事務所やフリースペースとして活用可能。
もちろん居住用スペースとしても利用できます。

主な生活スペースが2階のため、
プライバシーを守りつつ、平屋感覚で生活可能。
キッチン～洗面～浴室と家事動線もスムーズです。



いつでもご内覧・ご案内可能です
お買い物ついでやお昼休み、
通勤や帰宅途中など、
ご希望日時でのご案内も可能です。
お気軽にお問合せください。
Tel.027-345-3100

閑静な住宅地内は車通りも少なく、神明小学校(徒歩約10分:約800m)までは
国道50号線の高架下を通るため、お子様の通学も安心です。

商業施設	距離	教育施設	距離
セーブオン桐生広沢3丁目店	約500m	桐生市立神明小学校	約800m
フレッシュ新桐生店	約1900m	桐生市立桜木中学校	約1600m
A・コース広沢店	約2000m	樹徳幼稚園	約850m
業務スーパー笠懸店	約2300m	広沢保育園	約1100m
ドラッグスギ新広沢店	約1500m	大雄保育園	約1300m
カワチ薬品桐生広沢店	約1900m	群馬県立桐生南高校	約450m
ニトリみどり店	約1900m	新桐生駅前郵便局	約1600m
ケーズデンキみどり店	約2500m	桐生信用金庫新桐生支店	約1700m
ヤマダ電機テックランドNewみどり店	約2700m	群馬銀行新桐生支店	約1700m
カインズホーム笠懸店	約2700m	医療法人社団三思会東邦病院	約1600m